

# ORANIER



GASHEIZGERÄTE  
PROGRAMM 2011/2012

## Gaskaminöfen für Schornsteinanschluss



## Gasheizautomaten für Schornsteinanschluss



## Gasheizautomaten für Außenwandanschluss



**ORANIER**  
Heiztechnik

## **Gaskaminöfen für Schornsteinanschluss**

Vorteile – Gaskaminöfen . . . . .	6 - 7
60-81 Artemis Vertiko . . . . .	8
60-82 Artemis Lithorond . . . . .	9
8950-50 Elba . . . . .	9
60-57 Main Panorama . . . . .	10
60-51 Mosel Prisma . . . . .	11
60-50 Mosel Plan . . . . .	11

## **Gasheizautomaten für Schornsteinanschluss**

Vorteile – Gasheizautomaten . . . . .	12 - 13
8941-30 / -40 / -60 / -80 Serie Palma Plan und Palma Relief . . . . .	14 - 17
52-86 / -70 / -53 / -36 Serie Saale . . . . .	18 - 19
55-31 Lippe . . . . .	20
8808-35 Bari . . . . .	20
8920-23 Bozen . . . . .	21

## **Gasheizautomaten für Außenwandanschluss**

Vorteile – Gasheizautomaten Außenwandanschluss . . . . .	22
8745-40 / -50 / -70 Serie Korsika . . . . .	24-25
38-50 / -70 Serie Weser . . . . .	26-27
39-30 Ruhr Serie Kleingeräte . . . . .	29
39-26 Werra Serie Kleingeräte . . . . .	29
50/473 RGA Serie Gamat „Rohr in Rohr-Anschluss“ . . . . .	30
35/373 RGA Serie Gamat „Rohr in Rohr-Anschluss“ . . . . .	31
50/471 RGA Serie Gamat „Zwei-Rohranschluss“ . . . . .	31

## **Zubehör / Technische Daten**

Zubehör . . . . .	32-33
Technische Daten . . . . .	33
· Wärmebedarfstabelle . . . . .	33
· Stündlicher Gasverbrauch . . . . .	33

## **Maßzeichnungen / Notizen / Faxformulare**

Maßzeichnungen . . . . .	34-39
Fax-Bestellformular . . . . .	40
Kundendienst-Anforderungsformular . . . . .	41
Allgemeine Geschäftsbedingungen . . . . .	42

# ORANIER: Ein Traditionsunternehmen mit Zukunft



ORANIER-Werk in Gladenbach

Das Unternehmen ORANIER blickt auf eine fast 100-jährige Geschichte zurück. Gegründet wurde ORANIER in Dillenburg, der Wiege des holländischen Königshauses. Im Jahre 2000 erfolgten der Zusammenschluss mit der Firma JUSTUS und der Umzug ins mittelhessische Gladenbach. Seit jeher ist es unser Ziel, technisch hochwertige Produkte in gleichbleibend hoher Qualität herzustellen – und innovative Lösungen für die Herausforderungen von heute und morgen zu entwickeln.

Am Standort Gladenbach und in der österreichischen Niederlassung in Linz werden aktuell über 100 Mitarbeiter beschäftigt, einige schon seit vielen Jahren – Tradition verpflichtet!



## Innovative Technik

ORANIER hat sich auf Einzelraum-Heizgeräte spezialisiert. Insbesondere bei Festbrennstoff- und Gasheizgeräten hat sich das Unternehmen im Laufe der Jahre eine ausgezeichnete Kompetenz erarbeitet, die sich in der ständigen Entwicklung innovativer Produktlösungen niederschlägt. Im Vordergrund stehen dabei Effizienz und Gebrauchstauglichkeit, verbunden mit einem modernen, funktionalen und zukunftsweisenden Design.

Alle unsere Geräte zeichnen sich durch eine optimierte Verbrennungstechnik aus, die nicht nur den neuesten gesetzlichen Vorschriften entspricht, sondern auch Emissionsgrenzwerte aufweist, die weit unter den vorgeschriebenen Grenzwerten liegen – Tradition verpflichtet!

## Überzeugende Qualität

Produkt-Qualität ist ein Unternehmensziel, dem sich ORANIER mit ganz besonderem Engagement widmet. Qualität in der technischen Konzeption, in der Ausführung von wichtigen Bauteilen, der Auswahl aller verwendeten Materialien sowie in der Durchführung und Überwachung der gesamten Produktionsprozesse.

All dies wird durch die Aufstellung sowie die strikte Einhaltung entsprechender Qualitäts-Standards abgesichert. Auf diese Weise werden Vorlieferanten und Mitarbeiter von Anfang an in die Qualitäts-Verantwortung einbezogen – Tradition verpflichtet!



## Umfassender Service

Sollte es einmal ein technisches Problem mit einem unserer Geräte geben, so kann sich jeder Kunde zu jeder Zeit vertrauensvoll an unsere kompetenten Kundendienst-Mitarbeiter wenden. Und wenn sich Fragen am Telefon nicht klären lassen, so stehen bundesweit mehr als 30 gut geschulte Kundendienst-werkstätten zur Verfügung.

ORANIER hält mehr als 5.000 Ersatzteile auf Lager, um auch noch bis zu zehn Jahre nach dem Auslaufen einer Geräteserie Ersatzteile liefern zu können – Tradition verpflichtet!





## Gaskaminöfen für Schornsteinanschluss



### Fernbedienung

Fernbedienung des batteriebetriebenen Vollautomaten mit Zeitsteuerung für Tag- und Nachtprogramm.



### Wandmontage Fernbedienung

An der richtigen Stelle im Raum montiert regelt die Fernbedienung die Beheizung vollautomatisch.

## Vorteile auf einem Blick

- Stimmungsvolles Feuer ohne Holzhacken und Reinigung.
- Gaskaminöfen mit besonders großem Sichtfenster und lebhaftem, überzeugendem Gaskaminfeuer.
- Alle Designs lieferbar – von der einfachen Stahlverkleidung bis zur hochwertigen Kachel- oder Natursteinummantelung.
- Verkleidung zur Montage, Wartung oder Reinigung leicht abnehmbar.
- Batteriegesteuerter Vollautomat mit Fernbedienung, Zeitsteuerung und Raumthermostat, Kaminofen Mosel Plan mit stufenloser, thermostatischer Wärmeregulierung mit Piezozündung.
- Hoher Wirkungsgrad mit umweltfreundlichen Abgaswerten.
- Kein elektrischer Anschluss.
- Abgasklappe zur Energieeinsparung nachrüstbar.
- Wahlweise in Erdgas- oder Propangas-Ausführung lieferbar. Nachträgliche Umstellung nicht möglich.
- Leicht austauschbar gegen ein Altgerät, weil Anschlüsse bereits verfügbar sind.



### Reinigung

Sichtscheibe zur Reinigung leicht abnehmbar.

### Einlegen des Holzfeuers

Nach Aufstellung und Anschluss des Gaskaminofens werden die „Holzscheite“ aus nicht brennbarer Keramik eingelegt.



Nachdem die Kohlestückimitate positioniert wurden, kann das Vermiculitgranulat eingestreut werden



Anschließend werden die Holzschicht-Imitate in einer fest vorgegebenen Reihenfolge geschichtet. Nur wenn die genaue Positionierung eingehalten wird, funktioniert das Gerät einwandfrei.



60-81

## Artemis Vertiko Gas



- Großflächige, elegant gebogene Steinfront
- Lieferung in 2 oder 3 Pakeinheiten
- Verkleidungselemente jeweils aus einhängfertigen Teilen
- Mit Vollautomatik und Fernbedienung ausgestattet

Farbe		Naturstein	Granit Schwarz
Bestellnummer			
Erdgas*		6081.28	6081.21
Propangas*		6081.29	6081.22
Ausstattung			
Vollautomatik		ja	
Fernbedienung		ja	
Abmessungen			
Höhe	mm	1255	1255
Breite	mm	630	630
Tiefe	mm	358	358
Nennwärmeleistung	kW	P 4,2 / E 5,0	
Nennwärmebelastung	kW	P 5,1 / E 6,1	
Gewicht	kg	155	155
Schornsteindaten			
Abgasmassenstrom	g/s	P 5,1 / E 5,83	
Abgastemperatur	°C	P 177 / E 190	
erf. Förderdruck	Pa	5	
CE-Prod.-ID.-Nr.		CE0085BM0493	

Artemis Vertiko Naturstein mit Fernbedienung



Bitte beachten Sie die allgemeinen Produkt-Hinweise auf den Seiten 6/7

\* Kann in Erdgas- oder in Propangas-Ausführung geliefert werden.  
Eine nachträgliche Umstellung ist nicht möglich.



60-82

## Artemis Lithorond Gas

Farbe	Naturstein	
Bestellnummer		
Erdgas*	6082.28	
Propangas*	6082.29	
Ausstattung		
Vollautomatik	ja	
Fernbedienung	ja	
Abmessungen		
Höhe	mm	1135
Breite	mm	580
Tiefe	mm	380
Nennwärmeleistung	kW	P 4,2 / E 5,0
Nennwärmebelastung	kW	P 5,1 / E 6,1
Gewicht	kg	131
Schornsteindaten		
Abgasmassenstrom	g/s	P 5,1 / E 5,83
Abgastemperatur	°C	P 177 / E 190
erf. Förderdruck	Pa	5
CE-Prod.-ID.-Nr.	CE0085BM0493	



- Seitenteile, Vorleger, Warmhaltefach und Abdeckplatte aus Naturstein
- Massive Steinverkleidung ist ein idealer Wärmespeicher
- Lieferung in 2 oder 3 Packeinheiten
- Mit Vollautomatik und Fernbedienung ausgestattet

8950-50

## Elba Gas

Farbe	Ahornweiß	Buche
Bestellnummer		
Erdgas*	8950.55	8950.35
Propangas*	8950.56	8950.36
Ausstattung		
Vollautomatik	ja	
Fernbedienung	ja	
Abmessungen		
Höhe	mm	1120
Breite	mm	704
Tiefe	mm	375
Nennwärmeleistung	kW	P 4,2 / E 5,0
Nennwärmebelastung	kW	P 5,1 / E 6,1
Gewicht	kg	100
Schornsteindaten		
Abgasmassenstrom	g/s	P 5,1 / E 5,83
Abgastemperatur	°C	P 177 / E 190
erf. Förderdruck	Pa	5
CE-Prod.-ID.-Nr.	CE0085BM0493	



- Besonders großer Feuerraum
- Verkleidung aus handglasierten Ofenkacheln
- Geputzter Kamin-Sockel
- Mit Vollautomatik und Fernbedienung ausgestattet

Bitte beachten Sie die allgemeinen Produkt-Hinweise auf Seite 7

60-57

## Main Panorama Gas



- Großer Gaskaminofen mit geräumigem Warmhaltefach
- Stahlblechverkleidung anthrazitfarben einbrennlackiert, als Einheit abnehmbar
- Mit Vollautomatik und Fernbedienung ausgestattet

Zubehör gegen Aufpreis:  
Abdeckplatte aus Speckstein, spezielle Ausführung für jede Geräteform.

Bestellnummer		
Erdgas		6057.31
Propangas		6057.32
Ausstattung		
Vollautomatik		ja
Fernbedienung		ja
Abmessungen		
Höhe	mm	1.110
Breite	mm	510
Tiefe	mm	367
Nennwärmeleistung	kW	P 4,2 / E 5,0
Nennwärmebelastung	kW	P 5,1 / E 6,1
Gewicht	kg	44
Schornsteindaten		
Abgasmassenstrom	g/s	P 5,1 / E 5,83
Abgastemperatur	°C	P 177 / E 190
erf. Förderdruck	Pa	5
CE-Prod.-ID.-Nr.		CE0085BM0493
Zubehör: Abdeckplatte Speckstein		9200.57



60-51

## Mosel Prisma Gas

Bestellnummer		
Erdgas		6051.31
Propangas		6051.32
Ausstattung		
Vollautomatik		ja
Fernbedienung		ja
Abmessungen		
Höhe	mm	780
Breite	mm	510
Tiefe	mm	362
Nennwärmeleistung	kW	P 4,2 / E 5,0
Nennwärmebelastung	kW	P 5,1 / E 6,1
Gewicht	kg	33
Schornsteindaten		
Abgasmassenstrom	g/s	P 5,1 / E 5,83
Abgastemperatur	°C	P 177 / E 190
erf. Förderdruck	Pa	5
CE-Prod.-ID.-Nr.		CE0085BM0493
Zubehör: Abdeckplatte Speckstein		9200.56



- Großer Feuerraum
- Glasfront eben
- Stahlblech-Verkleidung prismatisch geformt und anthrazitfarben einbrennlackiert
- Verkleidungsmantel als Einheit abnehmbar
- Mit Vollautomatik und Fernbedienung ausgestattet

Zubehör gegen Aufpreis:  
Abdeckplatte aus Speckstein, spezielle Ausführung für jede Geräteform.

60-50

## Mosel Plan Gas

Bestellnummer		
Erdgas		6050.11
Propangas		6050.12
Abmessungen		
Höhe	mm	780
Breite	mm	510
Tiefe	mm	320
Nennwärmeleistung	kW	P 4,2 / E 5,0
Nennwärmebelastung	kW	P 5,1 / E 6,1
Gewicht	kg	33
Schornsteindaten		
Abgasmassenstrom	g/s	P 5,1 / E 5,83
Abgastemperatur	°C	P 177 / E 190
erf. Förderdruck	Pa	5
CE-Prod.-ID.-Nr.		CE0085BM0493
Zubehör: Abdeckplatte Speckstein		9200.50



- Gerade Front
- Große Feuerraum-Sichtscheibe
- Stufenlose thermostatische Regelung mit Piezo-Zündung

Zubehör gegen Aufpreis:  
Abdeckplatte aus Speckstein, spezielle Ausführung für jede Geräteform.

Bitte beachten Sie die allgemeinen Produkt-Hinweise auf Seite 7



## Gasheizautomaten für Schornsteinanschluss



### 5 Kamin-Anschlussmöglichkeiten

Bis zu fünf Möglichkeiten für den Abgasanschluss an den Schornstein ermöglichen die Aufstellung Ihres Ofens am gewünschten Platz.



### Wandbündige Containerdurchführung

Eine spezielle Abgaseinrichtung (Containerdurchführung) für Container und Bauwagen.

## Vorteile auf einem Blick

- Bis zu 5 Möglichkeiten für den Schornsteinanschluss. (siehe Detailfoto Seite 12 unten)
- Abgasklappe zur Energieeinsparung nachrüstbar. Bei gemischter Belegung (Gas/Feste Brennstoffe/Öl) des Schornsteins laut TRGI notwendig und bei Mehrfachbelegung ab dem 3. Gasgerät.
- Mit den speziell entwickelten wandbündigen Abgasrohren sind die Geräte besonders für Container geeignet. Erprobte Technik und einfache Bedienung garantieren lange Einsatzzeit.
- Robuste Konstruktion mit niedrigen Wartungskosten.
- Ideale Heizung für zeitweise genutzte Räume, weil ohne Vorlaufzeit die Wärme schnell zur Verfügung steht. (Berghütten, Versammlungsräume etc.)
- Keine Frostprobleme und keine Energieverluste durch „Stand by“-Schaltung. (Ferienwohnungen)
- Funktion ist ohne Strom möglich.
- Hoher Wirkungsgrad mit umweltfreundlichen Abgaswerten.
- Wahlweise für Erdgas oder Propangas lieferbar.
- Zündflamme kann durch ein Fenster von oben überwacht werden.
- Stufenlose, thermostatische Regelung mit Piezozündung.
- Verkleidung zur Montage, Wartung und Reinigung komplett abnehmbar.
- Schraubfüße für Niveaueausgleich.

### Vorbereitung für seitlichen Abgasanschluss

Die seitliche Abgasführung ist bereits durch eine vorgestanzte Ausnehmung in den Seitenteilen vorbereitet.



# Serie Palma für Schornsteinanschluss

Die Gasheizautomaten der Serie Palma sind die Klassiker in dieser Heizgeräte-Gruppe. Sie werden in vier Leistungsgruppen angeboten (3,3 / 4,7 / 7,0 und 9,3 kW Leistung) und stehen mit den zwei Verkleidungsvarianten Palma Plan (glatte Vorderfront) und Palma Relief (geprägte Vorderfront) zur Verfügung. Sie können zwischen den Farben Beige, Beige/Braun, Weiß und Majolikbraun wählen. Zudem wird der Palma 40 (4,7 kW) in einer Sonderausführung mit Edelstahlverkleidung und Glasabdeckung hergestellt (Seite 16).

- Bequeme Bedienung von oben (hinter Fronttüre).
- Die stabile Verkleidung ist als Einheit abnehmbar, daher montage- und servicefreundlich sowie pflegeleicht.
- Bis zu fünf Möglichkeiten für den Abgasanschluss (rechts, links, hinten bis zu 3x).
- Sparabgasklappe HOK J 80 zur Energieeinsparung nachrüstbar.
- Alle Geräte der Serie Palma können wandbündig gestellt werden.

## Leicht zugänglich

Ohne sich zu bücken, kann man den Gasheizautomaten Palma bequem von oben bedienen. Auch die Zündflamme kann durch ein Fenster von oben überwacht werden.



## Abnehmbare Verkleidung

Mit Ausnahme des Palma Plan Edelstahl lässt sich bei allen Palma-Geräten die Verkleidung vollständig abnehmen. Das erleichtert den Zugang für den Fachmann bei der Wartung.



## Praktisch

Über eine Öffnung an der Oberseite des Gerätes (Palma-Serie) kann jederzeit eine Abgasklappe zur Verringerung der Stillstandsverluste nachgerüstet werden.



## Gut durchdacht

Bei dem Gerät Palma kann über eine kleine Prüföffnung an der Oberseite des Gerätes die vorgeschriebene Abgasmessung durch den Schornsteinfeger erfolgen.



8941-30

## Palma Plan (3,3 kW)

Farbe		Plan Beige
Bestellnummer		
Erdgas		8930.49
Propan (Düsensatz)		DS
Abmessungen		
Höhe	mm	850
Breite	mm	505
Tiefe	mm	320
Nennwärmeleistung	kW	3,3
Nennwärmebelastung	kW	4,0
Gewicht	kg	38
Schornsteindaten		
Abgasmassenstrom	g/s	3,8
Abgastemperatur	°C	168
erf. Förderdruck	Pa	5
CE-Prod.-ID.-Nr.		CE0085AQ0648



- Verkleidung Beige einbrennlackiert
- 3 Möglichkeiten für Abgasanschluss
- Sparabgasklappe HOKJ80 zur Energieeinsparung nachrüstbar

Gasheizautomaten  
für Schornsteinanschluss

8941-80

## Palma Relief (9,3 kW)

		8941-80
Farbe		Beige/Braun
Bestellnummer		
Erdgas		8980.53
Propan (Düsensatz)		DS
Abmessungen		
Höhe	mm	850
Breite	mm	755
Tiefe	mm	320
Nennwärmeleistung	kW	9,3
Nennwärmebelastung	kW	11,0
Gewicht	kg	52
Schornsteindaten		
Abgasmassenstrom	g/s	6,0
Abgastemperatur	°C	270
erf. Förderdruck	Pa	5
CE-Prod.-ID.-Nr.		CE0085AQ0648



- Verkleidung Beige/Braun, Front Beige, Abdeckung und Seiten Majolikbraun einbrennlackiert
- 5 Möglichkeiten für Abgasanschluss
- Sparabgasklappe HOKJ80 zur Energieeinsparung nachrüstbar

Bitte beachten Sie die allgemeinen Produkt-Hinweise auf Seite 13



8941-40

## Palma Plan (4,7 kW)

- Verkleidung mit glatter Front Beige oder Weiß einbrennlackiert
- Sonderausführung Edelstahlverkleidung mit schwarzer Glasabdeckplatte und Bedienung von vorne (hinter Edelstahlfronttür)
- 3 Möglichkeiten für Abgasanschluss
- Sparabgasklappe HOKJ80 zur Energieeinsparung nachrüstbar

Farbe	Edelstahl	Weiß	Beige
Bestellnummer			
Erdgas	8940.04	8940.87	8940.49
Propan (Düsenatz)	DS	DS	DS
Abmessungen			
Höhe	mm	850	
Breite	mm	505	
Tiefe	mm	320	
Nennwärmeleistung	kW	4,7	
Nennwärmebelastung	kW	5,5	
Gewicht	kg	38	
Schornsteindaten			
Abgasmassenstrom	g/s	3,9	
Abgastemperatur	°C	196	
erf. Förderdruck	Pa	5	
CE-Prod.-ID.-Nr.	CE0085AQ0648		



8941-40

## Palma Relief (4,7 kW)

- Verkleidung mit geprägter Front
  - Beige einbrennlackiert
  - Beige Front u. Seitenteile sowie Abdeckung Braun einbrennlackiert
  - Majolikabraun einbrennlackiert
- 3 Möglichkeiten für Abgasanschluss
- Sparabgasklappe HOKJ80 zur Energieeinsparung nachrüstbar

	8941-40	8941-40	8941-40
Farbe	Beige/Braun	Beige/Beige	Majolikabraun
Bestellnummer			
Erdgas	8940.53	8940.55	8940.93
Propan (Düsenatz)	DS		
Abmessungen			
Höhe	mm	850	
Breite	mm	505	
Tiefe	mm	320	
Nennwärmeleistung	kW	4,7	
Nennwärmebelastung	kW	5,5	
Gewicht	kg	38	
Schornsteindaten			
Abgasmassenstrom	g/s	3,9	
Abgastemperatur	°C	196	
erf. Förderdruck	Pa	5	
CE-Prod.-ID.-Nr.	CE0085AQ0648		



8941-60

## Palma Plan (7,0 kW)

Farbe		Weiß	Beige
Bestellnummer			
Erdgas		8960.87	8960.49
Propan (Düsensatz)		DS	DS
Abmessungen			
Höhe	mm	850	
Breite	mm	630	
Tiefe	mm	320	
Nennwärmeleistung	kW	7,0	
Nennwärmebelastung	kW	8,2	
Gewicht	kg	42	
Schornsteindaten			
Abgasmassenstrom	g/s	5,1	
Abgastemperatur	°C	238	
erf. Förderdruck	Pa	5	
CE-Prod.-ID.-Nr.		CE0085AQ0648	



- Verkleidung mit glatter Front Beige oder Weiß einbrennlackiert
- 5 Möglichkeiten für Abgasanschluss
- Sparabgasklappe HOKJ80 zur Energieeinsparung nachrüstbar

8941-60

## Palma Relief (7,0 kW)

		8941-60	8941-60	8941-60
Farbe		Beige/Braun	Beige/Beige	Majolikbraun
Bestellnummer				
Erdgas		8960.53	8960.55	8960.93
Propan (Düsensatz)		DS		
Abmessungen				
Höhe	mm	850		
Breite	mm	630		
Tiefe	mm	320		
Nennwärmeleistung	kW	7,0		
Nennwärmebelastung	kW	8,2		
Gewicht	kg	42		
Schornsteindaten				
Abgasmassenstrom	g/s	5,1		
Abgastemperatur	°C	238		
erf. Förderdruck	Pa	5		
CE-Prod.-ID.-Nr.		CE0085AQ0648		



- Verkleidung mit geprägter Front
  - Beige einbrennlackiert
  - Beige Front u. Seitenteile sowie Abdeckung Braun einbrennlackiert
  - Majolikbraun einbrennlackiert
- 5 Möglichkeiten für Abgasanschluss
- Sparabgasklappe HOKJ80 zur Energieeinsparung nachrüstbar

Bitte beachten Sie die allgemeinen Produkt-Hinweise auf Seite 13

## Serie Saale für Schornsteinanschluss

Die Gasheizautomaten der Serie Saale zeichnen sich durch eine zeitlos elegante Gestaltung, eine qualitativ hochwertige Verarbeitung und durch ausgesprochene Bedienungsfreundlichkeit aus. Vier Leistungsgrößen (8,6 / 7,0 / 5,33 und 3,69 kW) stehen zur Verfügung. Das Design aller Geräte ist auch auf die Typen Lippe und die Außenwandgeräte Weser und Ruhr abgestimmt. Die wesentlichen Ausstattungsmerkmale sind:

- Abgasüberwachung
- Dreiseitiger Kaminanschluss
- Modulierende, thermostatische Leistungsregelung
- Vollemaillierter Heizkörper
- Höhenverstellbare Füße
- Verkleidung Beige mit Frontriegel



Bequeme Bedienung von vorne hinter herausklappbarem Frontriegel.



Seitlicher Abgasanschluss durch vorbereitete Ausnehmung in der Verkleidung.

52-36 Saale (3,69 kW)

52-53 Saale (5,33 kW)



	52-36 Riegel Sand	52-53 Riegel Sand
Bestellnummer		
Erdgas	5246.49	5263.49
Propan (Düzensatz)	DS	
Abmessungen		
Höhe	mm	786
Breite	mm	566
Tiefe inkl. Wandabstand	mm	273 / 303
Nennwärmeleistung	kW	3,69
Nennwärmebelastung	kW	4,27
Gewicht	kg	33
Schornsteindaten		
Abgasmassenstrom	g/s	3,09
Abgastemperatur	°C	155
erf. Förderdruck	Pa	5
CE-Prod.-ID.-Nr.	CE0085BL0532	

## 52-70 Saale (7,0 kW)

		52-70 Riegel Sand
Bestellnummer		
Erdgas		5280.49
Propan (Düsensatz)		DS
Abmessungen		
Höhe	mm	786
Breite	mm	706
Tiefe inkl. Wandabstand	mm	273/303
Nennwärmeleistung	kW	7,0
Nennwärmebelastung	kW	8,15
Gewicht	kg	40
Schornsteindaten		
Abgasmassenstrom	g/s	4,32
Abgastemperatur	°C	254
erf. Förderdruck	Pa	5
CE-Prod.-ID.-Nr.		CE0085BL0532



## 52-86 Saale (8,6 kW)

		52-86 Riegel Sand
Bestellnummer		
Erdgas		5296.49
Propan (Düsensatz)		DS
Abmessungen		
Höhe	mm	786
Breite	mm	846
Tiefe inkl. Wandabstand	mm	273/303
Nennwärmeleistung	kW	8,6
Nennwärmebelastung	kW	10,37
Gewicht	kg	46
Schornsteindaten		
Abgasmassenstrom	g/s	6,81
Abgastemperatur	°C	250
erf. Förderdruck	Pa	5
CE-Prod.-ID.-Nr.		CE0085BL0532



Bitte beachten Sie die allgemeinen Produkt-Hinweise auf Seite 13

55-31

## Lippe (3,14 kW)



Keine Sparabgasklappe lieferbar

- Wärmetauscher spezialmailliert
- Abgasanschluss Rückseite
- Abgasüberwachung
- Stufenlose thermostatische Regulierung
- Verkleidung Beige einbrennlackiert
- wandhängende Montage
- Standgerät mit beiliegenden Stützfüßen

### 55-31 Riegel Sand

Bestellnummer		
Erdgas	5541.49	
Propangas	DS	
Abmessungen		
Höhe	mm	645
Breite	mm	566
Tiefe inkl. Wandabstand	mm	210/260
Nennwärmeleistung	kW	3,14
Nennwärmebelastung	kW	3,65
Gewicht	kg	21
Schornsteindaten		
Abgasmassenstrom	g/s	3,01
Abgastemperatur	°C	180
erf. Förderdruck	Pa	5
CE-Prod.-ID.-Nr.	CE0085BL0530	

8808-35

## Bari (3,4 kW)



- Wärmetauscher spezialmailliert
- Abgasanschluss hinten und seitlich
- Abgasüberwachung
- Stufenlose thermostatische Regulierung
- Wandhängende Montage
- Verkleidung Beige oder Weiß einbrennlackiert

### 8808-35 Beige | 8808-35 Weiß

	8808-35 Beige	8808-35 Weiß
Bestellnummer		
Erdgas	8434.49	8434.87
Propan (Düsensatz)	DS	
Abmessungen		
Höhe	mm	580
Breite	mm	455
Tiefe inkl. Wandabstand	mm	255
Nennwärmeleistung	kW	3,4
Nennwärmebelastung	kW	4,15
Gewicht	kg	18
Schornsteindaten		
Abgasmassenstrom	g/s	3,11
Abgastemperatur	°C	226
erf. Förderdruck	Pa	3
CE-Prod.-ID.-Nr.	CE0085AQ0653	

Bitte beachten Sie die allgemeinen Produkt-Hinweise auf Seite 13

8920-23

## Bozen (2,3 kW)

		8920-23 Weiß
Bestellnummer		
Erdgas		8920.87
Propangas		DS
Abmessungen		
Höhe	mm	591
Breite	mm	316
Tiefe inkl. Wandabstand	mm	179
Nennwärmeleistung	kW	2,3
Nennwärmebelastung	kW	2,8
Gewicht	kg	10
Schornsteindaten		
Abgasmassenstrom	g/s	2,92
Abgastemperatur	°C	163
erf. Förderdruck	Pa	3
CE-Prod.-ID.-Nr.		CE0085A20651



- Wärmetauscher spezialemailliert
- Abgasanschluss oben
- Abgasüberwachung
- Stufenlose thermostatische Regulierung
- Wandhängende Montage (mind. 150 mm Bodenabstand)
- Verkleidung Weiß einbrennlackiert



Bari Beige





## Gasheizautomaten für Außenwandanschluss



Außenwandanschluss

Kein Schornsteinanschluss ist notwendig.



Wandbündiges Abgasrohr

Auch für Bauwagen und Container die ideale Lösung.

## Vorteile auf einem Blick

Über die allgemeinen Produktvorteile für Gasheizautomaten (Seite 13) hinaus bieten die Außenwandgeräte noch weitere Vorteile:

- Abgas wird per Spezialeinrichtung über die Außenwand abgeführt. Kein Schornsteinanschluss notwendig.
- Die Heizgeräte werden bodenfrei an der Wand befestigt. Problemlose Fußbodenreinigung möglich.
- Austausch von Altgeräten schnell und ohne Komplikationen durchführbar.
- Für die Beheizung von Containern und Bauwagen besonders geeignet. Spezielle Abgaseinrichtung ist auf der Außenseite wandbündig.
- Nach TRGI können Gasheizautomaten mit Außenwandanschluss zeitlich unbegrenzt genutzt werden.



### Bodenfreie Montage

Durch wandhängende Montage ist die problemlose Fußbodenreinigung auch im Gerätebereich möglich.



### Leichte Bedienbarkeit

Das Regelventil ist leicht zugänglich hinter der Fronttür positioniert.

## Serie Korsika für Außenwandanschluss

- Außenwandanschluss  
(Bitte Mauerrohr als Zubehör bestellen!)
- Modulierende, thermostatische Leistungsregelung
- Vollemaillierter Heizkörper
- Fußfreie, hängende Wandmontage
- Verkleidung Beige einbrennlackiert, Lüftungsgitter eloxiert
- Schadstoffreduzierte Verbrennung





## 8745-40 Korsika (4,0 kW)

## 8745-50 Korsika (5,0 kW)

		8745-40 Beige	8745-50 Beige
Bestellnummer			
Erdgas		3841.49	3851.49
Propangas		3841.51	3851.51
Abmessungen			
Höhe	mm	610	
Breite	mm	680	
Tiefe	mm	274	
Nennwärmeleistung	kW	4,0	5,0
Nennwärmebelastung	kW	4,9	6,1
Gewicht	kg	37	42
CE-Prod.-ID.-Nr.		CE0085AU0319	



## 8745-70 Korsika (7,0 kW)

		8745-70 Beige
Bestellnummer		
Erdgas		3871.49
Propangas		3871.51
Abmessungen		
Höhe	mm	615
Breite	mm	840
Tiefe	mm	274
Nennwärmeleistung	kW	7,0
Nennwärmebelastung	kW	8,5
Gewicht	kg	49
CE-Prod.-ID.-Nr.		CE0085AQ0652



Teleskopmuerrohr nicht im Lieferumfang enthalten.

## Serie Weser für Außenwandanschluss

- Außenwandanschluss  
(Bitte Mauerrohr als Zubehör bestellen!)
- Modulierende, thermostatische Leistungsregelung
- Vollemaillierter Heizkörper
- Fußfreie, hängende Wandmontage
- Verkleidung Beige einbrennlackiert, Lüftungsgitter eloxiert
- Schadstoffreduzierte Verbrennung



38-50

## Weser (4,7 kW)

		38-50 Riegel Sand
Bestellnummer		
Erdgas		3855.49
Flüssiggas		3855.51
Abmessungen		
Breite	mm	706
Höhe	mm	645
Höhe bis Geräteoberkante min.	mm	679
Tiefe inkl. Wandabstand	mm	273 / 343
Nennwärmeleistung	kW	4,7
Nennwärmebelastung	kW	5,5
Gewicht	kg	37
Abgas- / Frischluftrohr	mm	202
Fußboden bis Mitte min.	mm	202
CE-Prod.-ID.-Nr.		CE0085BL0556



38-70

## Weser (7,0 kW)

		38-70 Riegel Sand
Bestellnummer		
Erdgas		3877.49
Flüssiggas		3877.51
Abmessungen		
Breite	mm	846
Höhe	mm	645
Höhe bis Geräteoberkante min.	mm	679
Tiefe inkl. Wandabstand	mm	273 / 343
Nennwärmeleistung	kW	7,0
Nennwärmebelastung	kW	8,33
Gewicht	kg	43
Abgas- / Frischluftrohr	mm	202
Fußboden bis Mitte min.	mm	202
CE-Prod.-ID.-Nr.		CE0085BL0556



Teleskopmuerrohr nicht im Lieferumfang enthalten.

## Serie Kleingeräte für Außenwandanschluss

- Außenwandanschluss (Bitte Mauerrohr als Zubehör bestellen!)
- Modulierende, thermostatische Leistungsregelung
- Vollemaillierter Heizkörper
- Fußfreie, hängende Wandmontage
- Schadstoffreduzierte Verbrennung



39-30

## Ruhr (3,0 kW)

		39-30 Riegel Sand
Bestellnummer		
Erdgas		3933.49
Flüssiggas		3933.51
Abmessungen		
Breite	mm	566
Höhe	mm	645
Höhe bis Geräteoberkante min.	mm	690
Tiefe inkl. Wandabstand	mm	210 / 240
Nennwärmeleistung	kW	3,0
Nennwärmebelastung	kW	3,66
Gewicht	kg	21
Abgas- / Frischluftrohr	mm	122
Fußboden bis Mitte min.	mm	455
CE-Prod.-ID.-Nr.		CE0085BL0531



- Verkleidung Beige einbrennlackiert, Lüftungsgitter eloxiert
- Bedienung hinter Fronttür
- Geringe Bautiefe

39-26

## Werra (2,0 kW)

		39-26 Sand	39-26 Weiß
Bestellnummer			
Erdgas		3926.49	3926.32
Flüssiggas		3926.51	3926.33
Abmessungen			
Breite	mm	316	
Höhe	mm	591	
Höhe bis Geräteoberkante min.	mm	688	
Tiefe inkl. Wandabstand	mm	150 / 180	
Nennwärmeleistung	kW	2,0	
Nennwärmebelastung	kW	2,44	
Gewicht	kg	16	
Abgas- / Frischluftrohr	mm	122	
Fußboden bis Mitte min.	mm	530	
CE-Prod.-ID.-Nr.		CE0085BL0533	



- Verkleidung wahlweise in Weiß oder Beige einbrennlackiert
- Zündflamme über Schauglas sichtbar
- Geringe Bautiefe

# Serie Gamat für Außenwandanschluss

- Außenwandanschluss (Bitte Mauerrohr als Zubehör bestellen!)
- Modulierende, thermostatische Leistungsregelung
- Vollemaillierter Heizkörper
- Komplettverkleidung Hellelfenbein, Lüftungsgitter eloxiert
- Fußfreie, hängende Wandmontage
- Schadstoffreduzierte Verbrennung



Rohr in Rohr-Anschluss



Zweirohr-Anschluss



Konzentrischer „Rohr in Rohr“-Anschluss

## RGA 50-473 Gamat (4,6 kW)



Rückseitiger Außenwandanschluss mit konzentrischem Doppelrohr („Rohr in Rohr“)

RGA 50/473 Hellelfenbein

Bestellnummer		
Erdgas	5473.49	
Propan (Düsenatz)	DS	
Abmessungen		
Breite	mm	690
Höhe	mm	600
Tiefe	mm	295
Rohrdurchmesser	mm	165
Nennwärmeleistung	kW	4,6
Nennwärmebelastung	kW	5,6
Gewicht	kg	29
Gasverbrauch bei Vollgas		
Erdgas	m <sup>3</sup> /h	0,58
Propangas	kg/h	0,44
Gasanschluss	Zoll	½
CE-Prod.-ID.-Nr.	CE0085AQ0904	

Konzentrischer „Rohr in Rohr“-Anschluss

## RGA 35-373 Gamat (3,3 kW)

RGA 35/373 Hellelfenbein		
Bestellnummer		
Erdgas		3373.49
Propan (Düsensatz)		DS
Abmessungen		
Breite	mm	590
Höhe	mm	600
Tiefe	mm	295
Rohrdurchmesser	mm	165
Nennwärmeleistung	kW	3,3
Nennwärmebelastung	kW	4,0
Gewicht	kg	29
Gasverbrauch bei Vollgas		
Erdgas	m <sup>3</sup> /h	0,40
Propangas	kg/h	0,30
Gasanschluss	Zoll	½
CE-Prod.-ID.-Nr.		CE0085AQ0904



Rückseitiger Außenwandanschluss mit konzentrischem Doppelrohr („Rohr in Rohr“)

„Zweirohr“-Anschluss

## RGA 50-471 Gamat (4,6 kW)

RGA 50/471 Hellelfenbein		
Bestellnummer		
Erdgas		5471.49
Propan (Düsensatz)		DS
Abmessungen		
Breite	mm	690
Höhe	mm	600
Tiefe	mm	295
Rohrdurchmesser	mm	100 / 100
Nennwärmeleistung	kW	4,6
Nennwärmebelastung	kW	5,6
Gewicht	kg	29
Gasverbrauch bei Vollgas		
Erdgas	m <sup>3</sup> /h	0,58
Propangas	kg/h	0,44
Gasanschluss	Zoll	½
CE-Prod.-ID.-Nr.		CE0085AQ0904



Rückseitiger Außenwandanschluss an Zweirohr-Wanddurchführung

Zubehör	Modellbeschreibung	Einsetzbar für	Wandstärke / Durchmesser		BestNr.	
	Teleskop-Rohrsystem MA	8745 Korsika	Wandstärke	mm	60 - 90	9002.31
			Wandstärke	mm	80 - 130	9002.32
			Wandstärke	mm	130 - 200	9002.33
			Wandstärke	mm	180 - 260	9002.34
			Wandstärke	mm	250 - 450	9002.35
			Wandstärke	mm	440 - 800	9002.36
	Frischluf-Abgasrohr mit Windschutz	38-50/70 Weser	Wandstärke bis max.	mm	390	9003.19
			Wandstärke bis max.	mm	510	9003.20
			Wandstärke bis max.	mm	650	9003.21
	Frischluf-Abgasrohr mit Windschutz	39-26 Werra 39-30 Ruhr	Wandstärke bis max.	mm	404	9001.19
			Wandstärke bis max.	mm	540	9001.20
			Wandstärke bis max.	mm	670	9001.21
	Teleskop-Rohrsystem TA 165-045	RGA 35/373 RGA 50/473	Wandstärke	mm	280 - 450	9002.50
	Teleskop-Rohrsystem TA 165-060		Wandstärke	mm	380 - 600	9002.51
	Festlängen-Abgasrohr mit DA 100-060	RGA 50/471	Wandstärke bis max.	mm	600	9002.52
	Teleskop - Wanddurchführung geeignet für - Holzwände - EPS-Vollwärmeschutz	8745 Korsika 38-50 Weser 38-70 Weser 39-26 Werra 39-30 Ruhr	Wandstärke	mm	56 - 210	9001.32
	Wandbündige Containerdurchführung für Holzwände, komplett mit Frischluft- Abgasrohrsystem und Windschutz	39-26 Werra 39-30 Ruhr	Wandstärke bis max.	mm	120	9002.18
	Übergangsplatte für Haller-Meurer-Rohrsystem	8745 Korsika 40/50	Durchmesser Ø	mm	180	9002.39
		8745 Korsika 40/50/70	Durchmesser Ø	mm	200	9002.40
	Übergangsplatte für Haller-Meurer-Rohrsystem	38-50/70 Weser	Durchmesser Ø	mm	200	9004.14
			Durchmesser Ø	mm	180	9004.15
	Übergangsplatte für Haller-Meurer-Rohrsystem	39-26 Werra 39-30 Ruhr	Durchmesser Ø	mm	110	9004.16



Zubehör	Modellbeschreibung	Einsetzbar für	Wandstärke / Durchmesser	BestNr.
	Paterre-Schutzkorb, extra tief B/H/T: 350/390/140 mm	alle Außenwandgeräte		9005.12
	HOK J80 Sparabgasklappe	8941 Palma		9002.43
	HOS 80 Sparabgasklappe	Artemis, Main, Mosel, Elba		9004.30
	HOS 60 Sparabgasklappe	8920-23 Bozen 8808-35 Bari		9004.11
Ohne Abbildung	Umbausatz für Mertik-Armatur	alle Gamat-Geräte		9002.53
Ohne Abbildung	Stützfüsse für Standmontage (1 Paar)	38-50/70 Weser		9003.30
Ohne Abbildung	Umbaustutzen von Meran/Manila auf Werra/Ruhr			9004.20

## Technische Daten

Wärmebedarfstabelle für Gasraumheizer (nach DIN 18893, bis 200 m<sup>3</sup>)

Nennwärmeleistung in kW		2,0	3,0	5,0	6,0	7,0	8,5
Betriebsweisen	Raumlage	Rauminhalt in m <sup>3</sup>					
Dauerheizung für Gebäude, deren Wärmedämmung nicht den Anforderungen der Wärme-Schutzverordnung entspricht	günstig	31	56	124	165	> 200	> 200
	weniger günstig	20	35	73	95	120	159
	ungünstig	12	22	48	65	82	106
Dauerheizung für Gebäude, deren Wärmedämmung den Anforderungen der Wärme-Schutzverordnung entspricht	günstig	60	107	> 200	> 200	> 200	> 200
	weniger günstig	36	63	131	169	> 200	> 200
	ungünstig	24	43	91	118	146	189

Stündlicher Gasverbrauch bei Nennwärmeleistung (Die jeweils gelieferte Gasart erfahren Sie bei Ihrem Gasversorgungsunternehmen)

Erdgas LL	Hi = 8,1 kWh/m <sup>3</sup>	0,30 m <sup>3</sup> /h	0,45 m <sup>3</sup> /h	0,75 m <sup>3</sup> /h	0,90 m <sup>3</sup> /h	1,05 m <sup>3</sup> /h	1,28 m <sup>3</sup> /h
Erdgas E	Hi = 9,5 kWh/m <sup>3</sup>	0,26 m <sup>3</sup> /h	0,39 m <sup>3</sup> /h	0,64 m <sup>3</sup> /h	0,77 m <sup>3</sup> /h	0,90 m <sup>3</sup> /h	1,09 m <sup>3</sup> /h
Flüssiggas B/P	Hi = 12,7 kWh/kg	0,19 kg/h	0,29 kg/h	0,48 kg/h	0,58 kg/h	0,67 kg/h	0,82 kg/h

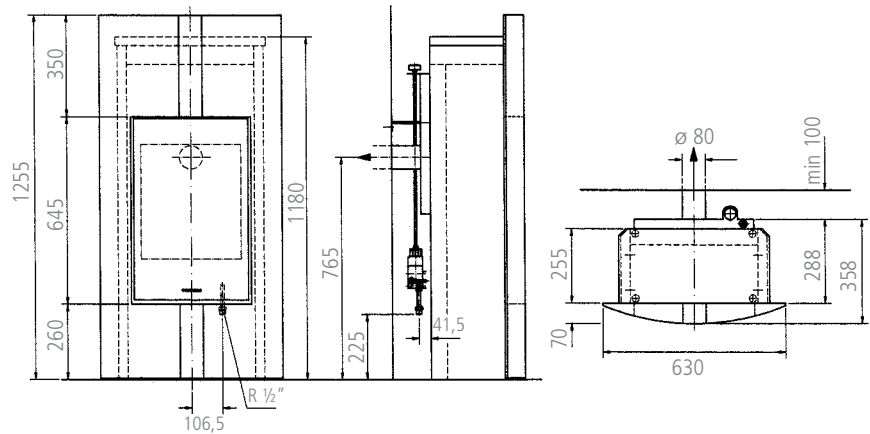
Die Angaben für Heizwert Hi und Gasverbrauch gelten für 15°C, 1013 mbar, trockenes Gas

# Gaskaminöfen für Schornsteinanschluss

## 60-81 Artemis Vertiko für Kaminanschluss

### Technische Daten

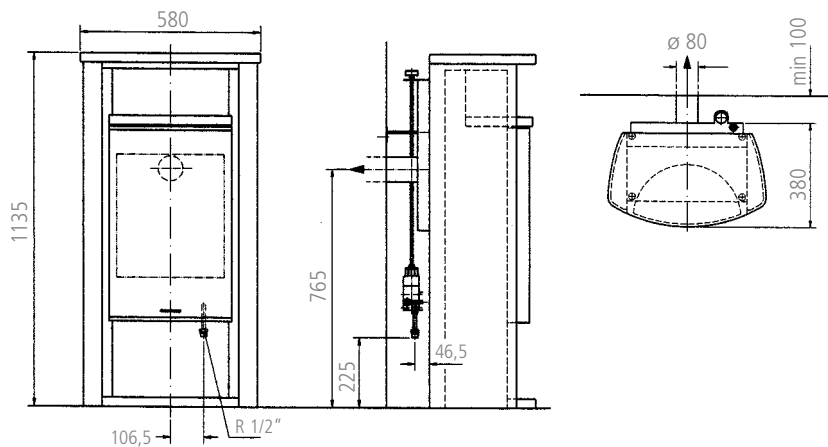
CE-Produkt-ID-Nr.	CE0085BM0493
Nennwärmeleistung Propan/Erdgas	4,2 / 5,0 kW
Nennwärmebelastung Propan/Erdgas	5,1 / 6,1 kW
<b>Erforderlicher Gasanschluss</b>	
Rauchrohr $\varnothing$	80 mm
<b>Maße</b>	
Wandabstand hinten	120 mm
Gewicht	155 kg



## 60-82 Artemis Lithorond für Kaminanschluss

### Technische Daten

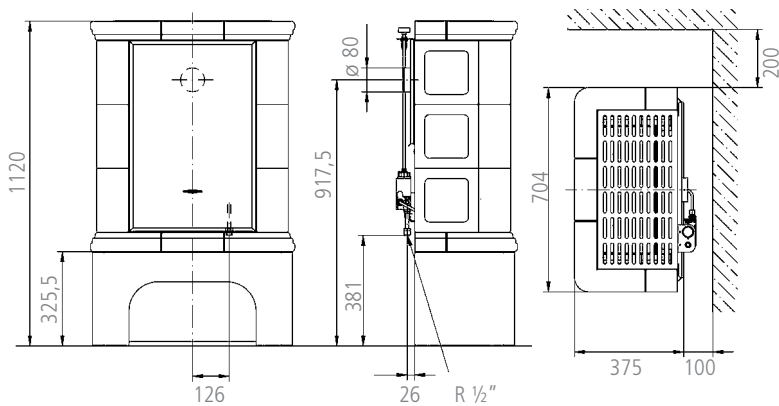
CE-Produkt-ID-Nr.	CE0085BM0493
Nennwärmeleistung Propan/Erdgas	4,2 / 5,0 kW
Nennwärmebelastung Propan/Erdgas	5,1 / 6,1 kW
<b>Erforderlicher Gasanschluss</b>	
Rauchrohr $\varnothing$	80 mm
<b>Maße</b>	
Wandabstand hinten	120 mm
Gewicht	131 kg



## 8950-50 Elba für Kaminanschluss

### Technische Daten

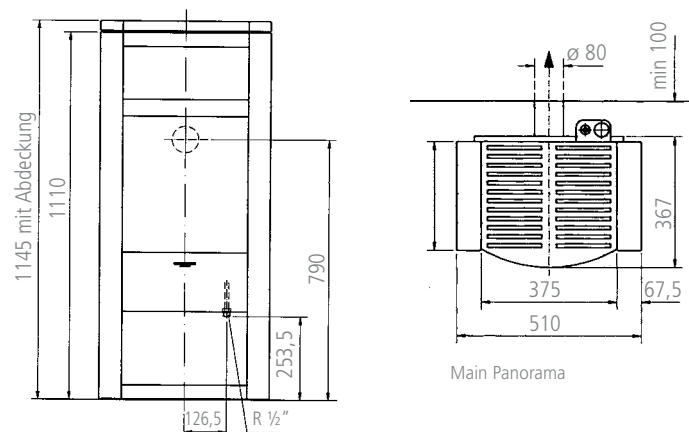
CE-Produkt-ID-Nr.	CE0085BM0493
Nennwärmeleistung Propan/Erdgas	4,2 / 5,0 kW
Nennwärmebelastung Propan/Erdgas	5,1 / 6,1 kW
<b>Erforderlicher Gasanschluss</b>	
Rauchrohr $\varnothing$	80 mm
<b>Maße</b>	
Wandabstand hinten	120 mm
Gewicht	100 kg



## 60-57 Main Panorama für Kaminanschluss

### Technische Daten

CE-Produkt-ID-Nr.	CE0085BM0493
Nennwärmeleistung Propan/Erdgas	4,2 / 5,0 kW
Nennwärmebelastung Propan/Erdgas	5,1 / 6,1 kW
<b>Erforderlicher Gasanschluss</b>	
Rauchrohr $\varnothing$	80 mm
<b>Maße</b>	
Wandabstand hinten	120 mm
Gewicht	44 kg



# Gaskaminöfen für Schornsteinanschluss

## 60-50 Mosel Plan für Kaminanschluss

### Technische Daten

CE-Produkt-ID-Nr. CE0085BM0493

Nennwärmeleistung Propan/Erdgas 4,2 / 5,0 kW

Nennwärmebelastung Propan/Erdgas 5,1 / 6,1 kW

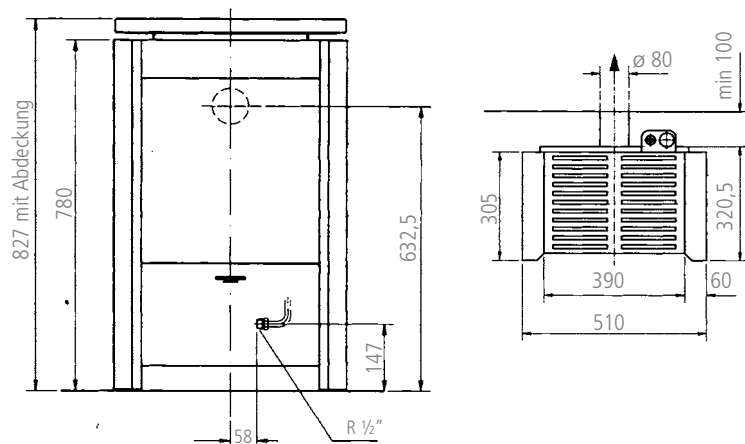
### Erforderlicher Gasanschluss

Rauchrohr  $\varnothing$  80 mm

### Maße

Wandabstand hinten 120 mm

Gewicht 33 kg



## 60-51 Mosel Prisma für Kaminanschluss

### Technische Daten

CE-Produkt-ID-Nr. CE0085BM0493

Nennwärmeleistung Propan/Erdgas 4,2 / 5,0 kW

Nennwärmebelastung Propan/Erdgas 5,1 / 6,1 kW

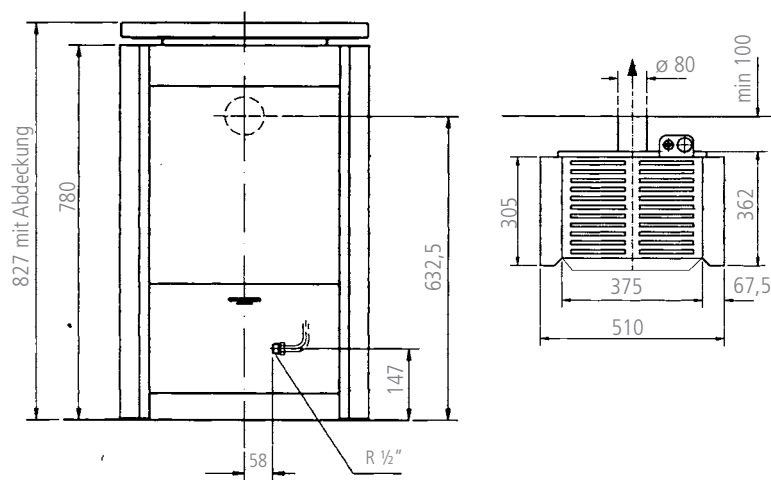
### Erforderlicher Gasanschluss

Rauchrohr  $\varnothing$  80 mm

### Maße

Wandabstand hinten 120 mm

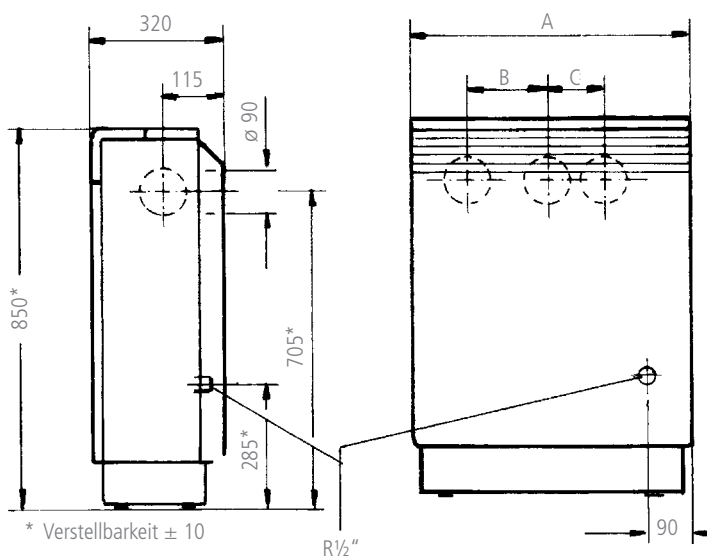
Gewicht 33 kg



# Gasheizautomaten für Schornsteinanschluss

## 8941 Palma Plan / Relief für Kaminanschluss

	8941-30	8941-40	8941-60	8941-80
Maße	mm	mm	mm	mm
Gerätebreite	A	505	505	630
Abstand Rohrstützen zur Gerätemitte	B	-	-	200
	C	-	-	120
Rauchrohr $\varnothing$	90	90	90	90
Gewicht	38 kg	38 kg	42 kg	52 kg
Technische Daten	kW	kW	kW	kW
Nennwärmeleistung	3,3	4,7	7,0	9,3
CE-Produkt-ID-Nr.	CE0085AQ0648			
Erforderlicher Gasanschluss				
Erdgas	1/2"			
Flüssiggas	$\varnothing$ 12 mm			



\* Verstellbarkeit  $\pm$  10

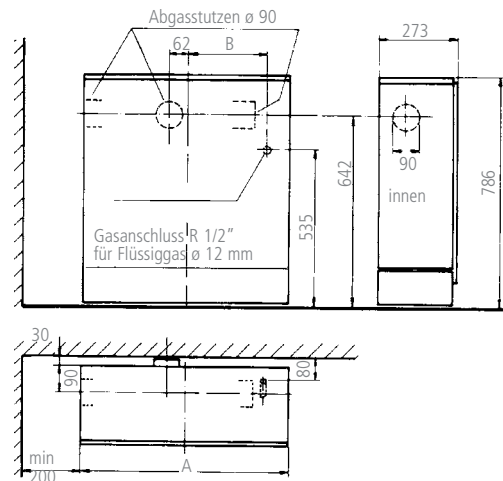
R 1/2"

90

# Gaskaminöfen für Schornsteinanschluss

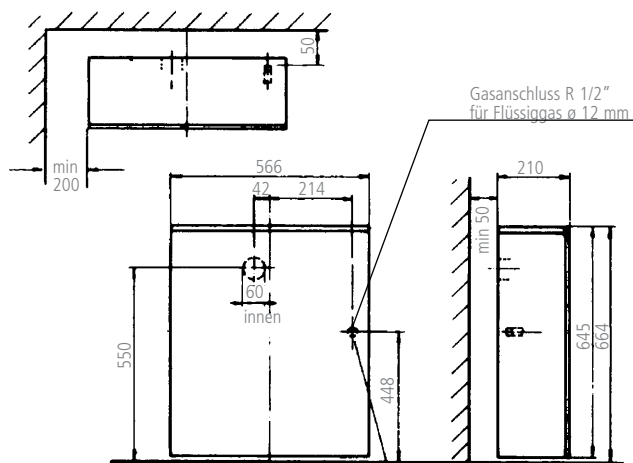
## Saale für Kaminanschluss

	52-86	52-70	52-53	52-36
Maße	mm	mm	mm	mm
A Breite	846	706	566	566
B Abstand Gasanschluss zur Gerätemitte	198	268	210	338
Rauchrohr $\varnothing$	90	90	90	90
Wandabstand hinten	30	30	30	30
Gewicht	46 kg	40 kg	33 kg	33 kg
Technische Daten	kW	kW	kW	kW
Nennwärmeleistung	8,6	7,0	5,33	3,69
Nennwärmebelastung	10,37	8,15	6,1	4,27
CE-Produkt-ID-Nr.	CE0085BL0532			
Erforderlicher Gasanschluss				
Erdgas	1/2"			
Flüssiggas	$\varnothing$ 12 mm			



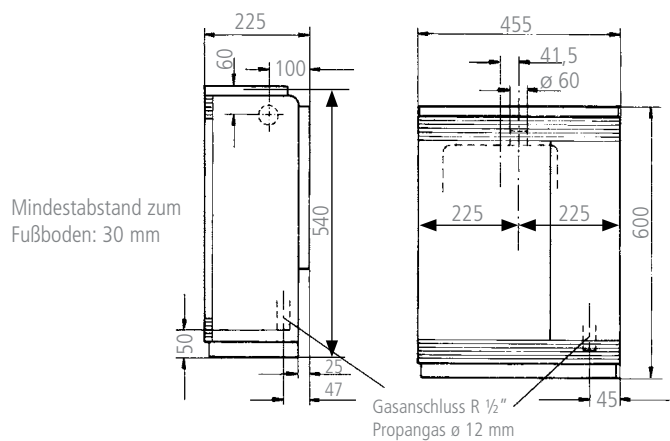
## Lippe für Kaminanschluss

	55-31
Maße	mm
Abstand Gasanschluss zur Gerätemitte	214
Rauchrohr $\varnothing$	60
Wandabstand hinten	50
Gewicht	21 kg
Technische Daten	kW
Nennwärmeleistung	3,14
Nennwärmebelastung	3,65
CE-Produkt-ID-Nr.	CE0085BL0530
Erforderlicher Gasanschluss	
Erdgas	1/2"
Flüssiggas	$\varnothing$ 12 mm



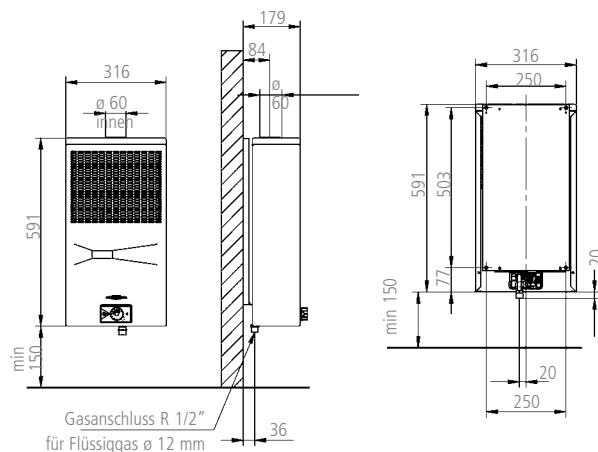
## Bari für Kaminanschluss

	8808-35
Maße	mm
Rauchrohr $\varnothing$	60
Gewicht	18 kg
Technische Daten	kW
Nennwärmeleistung	3,4
Nennwärmebelastung	4,15
CE-Produkt-ID-Nr.	CE0085AQ0653
Erforderlicher Gasanschluss	
Erdgas	1/2"
Flüssiggas	$\varnothing$ 12 mm



## Bozen für Kaminanschluss

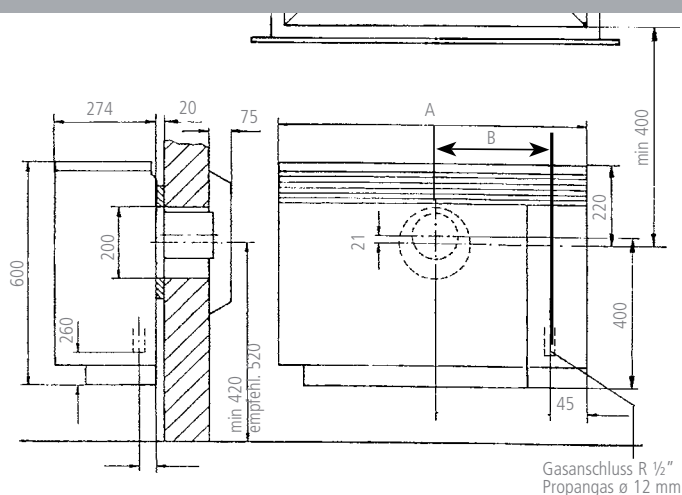
	8920-23
Maße	mm
Rauchrohr $\varnothing$	60
Wandabstand hinten	50
Gewicht	10 kg
Technische Daten	kW
Nennwärmeleistung	2,3
Nennwärmebelastung	2,8
CE-Produkt-ID-Nr.	CE0085AQ0651
Erforderlicher Gasanschluss	
Erdgas	1/2"
Flüssiggas	$\varnothing$ 12 mm



# Gaskaminöfen für Schornsteinanschluss

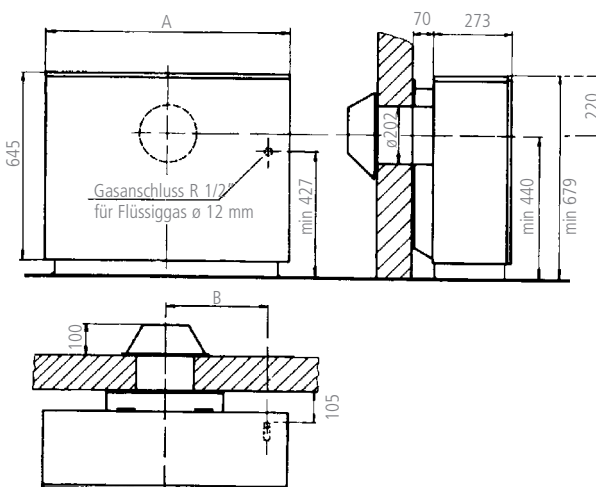
## Korsika für Außenwandanschluss

	8745-40	8745-50	8745-70
Maße	mm	mm	mm
A Breite	680	680	840
B Abstand Gasanschluss zur Gerätemitte	295	295	375
Gewicht	37 kg	42 kg	49 kg
Technische Daten	kW	kW	kW
Nennwärmeleistung	4,0	5,0	7,0
Nennwärmebelastung	4,9	6,1	8,5
CE-Produkt-ID-Nr.	CE0085AU0319	CE0085AU0319	CE0085AQ0652
Erforderlicher Gasanschluss			
Erdgas	1/2"		
Flüssiggas	ø 12 mm		



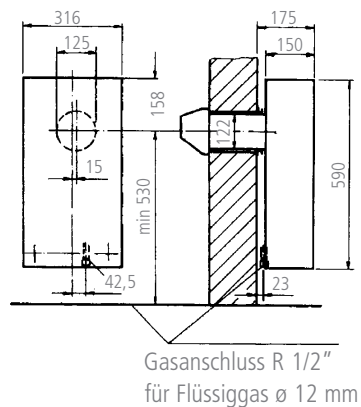
## Weser für Außenwandanschluss

	38-50	38-70
Maße	mm	mm
A Breite	706	846
B Abstand Gasanschluss zur Gerätemitte	280	350
Gewicht	37 kg	43 kg
Technische Daten	kW	kW
Nennwärmeleistung	4,7	7,0
Nennwärmebelastung	5,5	8,33
CE-Produkt-ID-Nr.	CE0085BL0556	
Erforderlicher Gasanschluss		
Erdgas	1/2"	
Flüssiggas	ø 12 mm	



## Werra für Außenwandanschluss

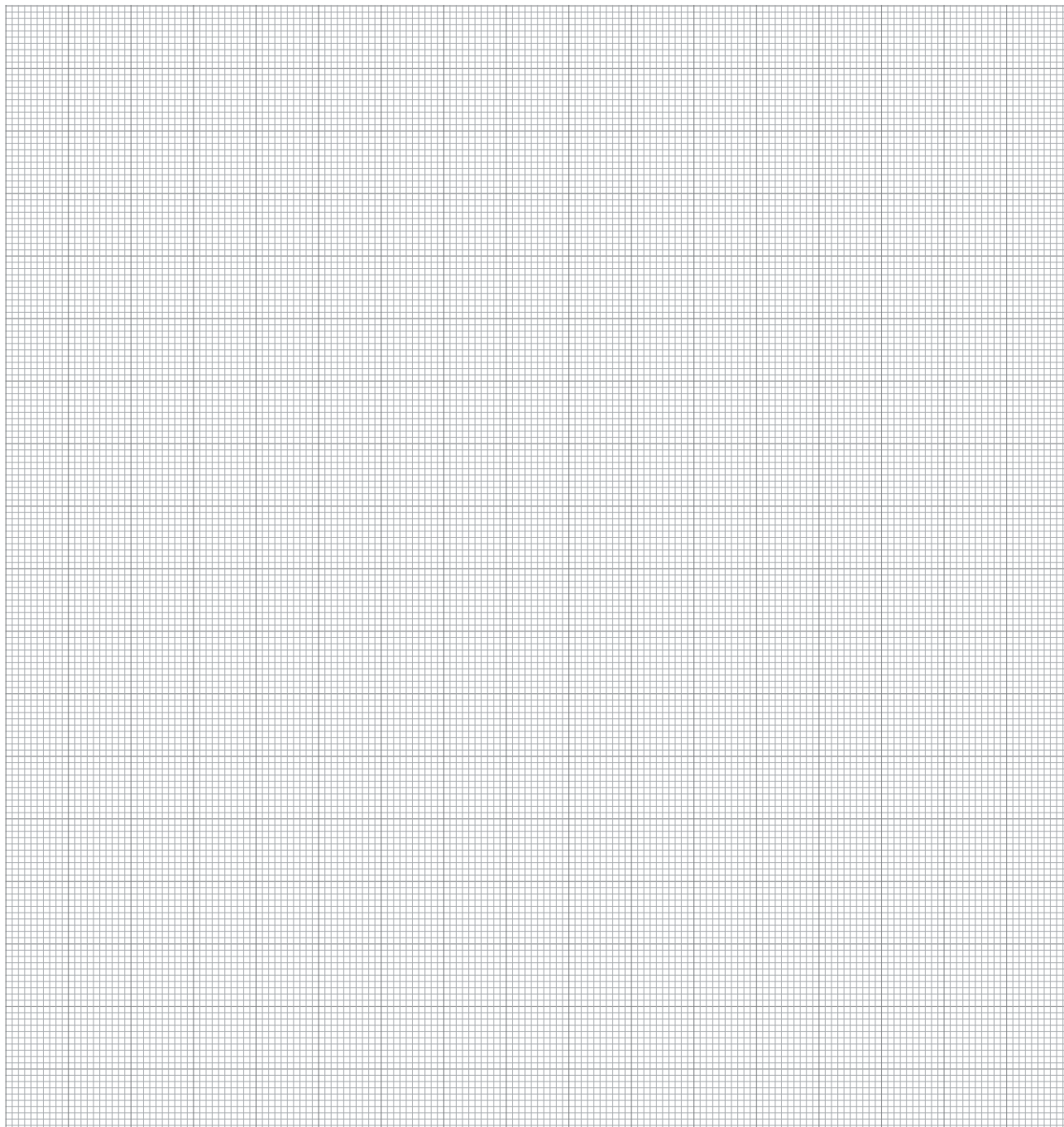
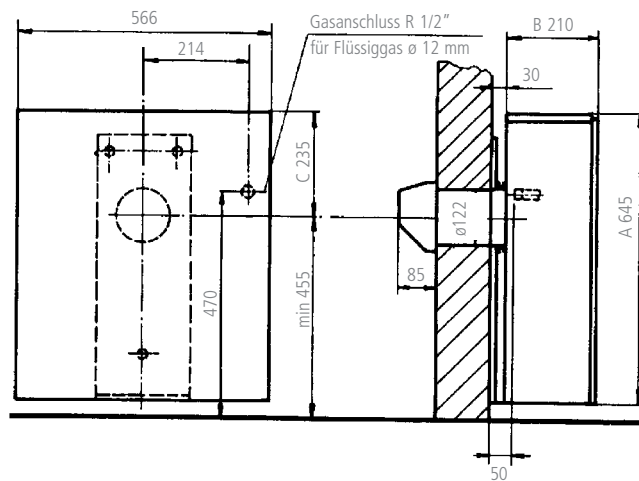
	39-26
Maße	mm
Breite	316
Abstand Gasanschluss zur Gerätemitte	42,5
Gewicht	16 kg
Technische Daten	kW
Nennwärmeleistung	2,0
Nennwärmebelastung	2,44
CE-Produkt-ID-Nr.	CE0085BL0533
Erforderlicher Gasanschluss	
Erdgas	1/2"
Flüssiggas	ø 12 mm



# Gasheizautomaten für Außenwandanschluss

## Ruhr für Außenwandanschluss

	39-30
Maße	mm
Breite	566
Abstand Gasanschluss zur Gerätemitte	214
Gewicht	21 kg
Technische Daten	kW
Nennwärmeleistung	3,0
Nennwärmebelastung	3,66
CE-Produkt-ID-Nr.	CE0085BL0531
Erforderlicher Gasanschluss	
Erdgas	1/2"
Flüssiggas	ø 12 mm

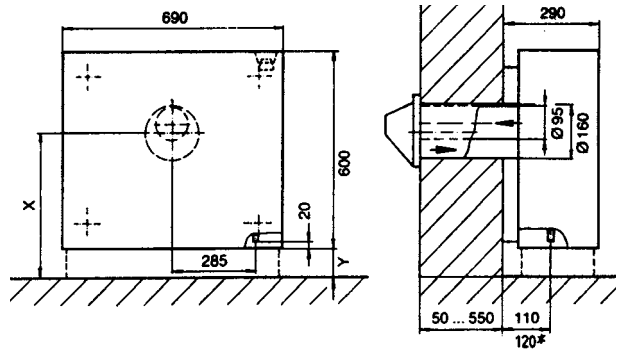


# Rohr in Rohr-Anschluss

## Gamat für Außenwandanschluss – Rohr in Rohr-Anschluss

RGA 50/473	
Maße	mm
Breite	690
Abstand Gasanschluss zur Gerätemitte	285
Gewicht	29 kg
Technische Daten	kW
Nennwärmeleistung	4,6
Nennwärmebelastung	5,6
CE-Produkt-ID-Nr.	CE0085AQ0904
Gasverbrauch bei Vollgas	
Erdgas	0,58 m³/h
Propangas	0,44 kg/h
Gasanschluss Zoll	½"

## RGA 50/473 (Rohr in Rohr-Anschluss)

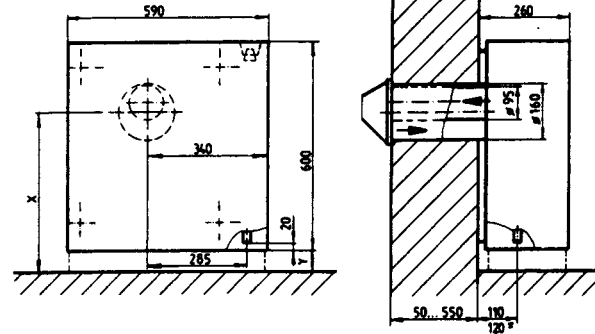


Aufstellung	X	Y
ohne Sockel	≧ 550	≧ 150

## Gamat für Außenwandanschluss – Rohr in Rohr-Anschluss

RGA 35/373	
Maße	mm
Breite	590
Abstand Gasanschluss zur Gerätemitte	285
Gewicht	29 kg
Technische Daten	kW
Nennwärmeleistung	3,3
Nennwärmebelastung	4,0
CE-Produkt-ID-Nr.	CE0085AQ0904
Gasverbrauch bei Vollgas	
Erdgas	0,40 m³/h
Propangas	0,30 kg/h
Gasanschluss Zoll	½"

## RGA 35/373 (Rohr in Rohr-Anschluss)



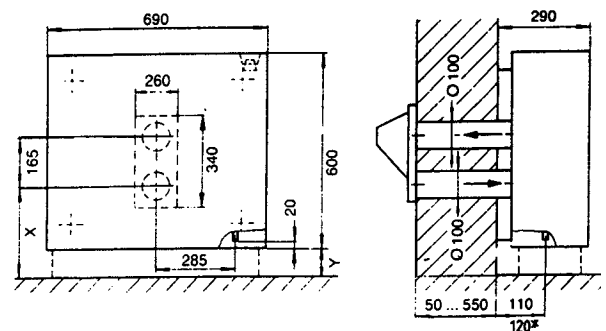
Aufstellung	X	Y
mit Sockel	465 ± 10	65 ± 10
ohne Sockel	≧ 550	≧ 150

# Doppelrohr-Anschluss

## Gamat für Außenwandanschluss – Doppelrohr-Anschluss

RGA 50/471	
Maße	mm
Breite	690
Abstand Gasanschluss zur Gerätemitte	285
Gewicht	29 kg
Technische Daten	kW
Nennwärmeleistung	4,6
Nennwärmebelastung	5,6
CE-Produkt-ID-Nr.	CE0085AQ0904
Gasverbrauch bei Vollgas	
Erdgas	0,58 m³/h
Propangas	0,44 kg/h
Gasanschluss Zoll	½"

## RGA 50/471 (Doppelrohr-Anschluss)

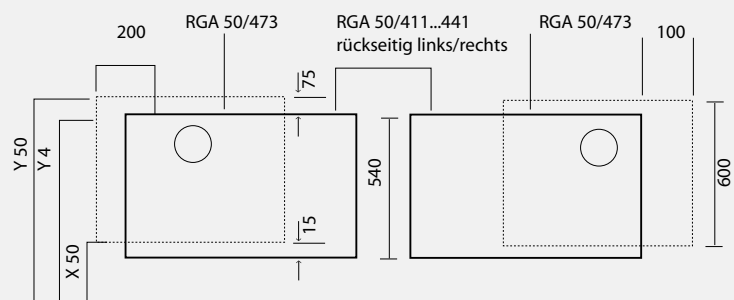


Aufstellung	X	Y
ohne Sockel	≧ 320	≧ 150

Beim Auswechseln älterer Gasraumheizer (RGA 50/411, 431, 441) durch neue Gasheizautomaten kann in den meisten Fällen die konzentrische Einrohrwanddurchführung unverändert genutzt werden.

### Maße bis Oberkante Gasraumheizer bzw. Fußbodenabstand

bei RGA 4-Aufstellungen	Y4	Y50	X50
ohne Füße	590 (...670)	665 (...750)	65 (...150)
mit Füße	600	675	75



**Fax-Bestellformular**  
**Heiztechnik Deutschland**  
**Fax-Nr. + 49 (0) 64 62 923 - 3 49**

ORANIER Heiztechnik GmbH  
Weidenhäuser Str. 1-7  
35075 Gladenbach  
Tel. 0 64 62 923 - 710  
Fax 0 64 62 923 - 349  
E-Mail: info-heiztechnik@oranier.com  
www.oranier.com

Kunde: \_\_\_\_\_ Kd. -Nr.: \_\_\_\_\_ Konditionen: \_\_\_\_\_

Versandanschrift: \_\_\_\_\_

Bestellt durch: \_\_\_\_\_

Bestell-Nr.: \_\_\_\_\_

Kom.: \_\_\_\_\_

Vertreter: \_\_\_\_\_ Liefertermin: \_\_\_\_\_

Stück	Bezeichnung	Bestell-Nr.	Preis	Rabatt

Bemerkungen \_\_\_\_\_

\_\_\_\_\_  
\_\_\_\_\_  
\_\_\_\_\_  
\_\_\_\_\_

- Bitte senden Sie mir  
.....Katalog-Exemplare .....Stück
- Bitte senden Sie mir  
.....Katalog-Exemplare .....Stück
- Ich wünsche einen  
Außendienst-Besuch .....  
Wunschtermin ..... Meine Rückrufnummer

Ort/Datum \_\_\_\_\_ Unterschrift \_\_\_\_\_



## Kundendienst-Anforderung Heiztechnik Deutschland Fax-Nr. + 49 (0) 64 62 923 - 349

ORANIER Heiztechnik GmbH  
Weidenhäuser Str. 1-7  
35075 Gladenbach  
Tel. 0 64 62 923 - 360  
Fax 0 64 62 923 - 349  
E-Mail: info-heiztechnik@oranier.com  
www.oranier.com

Bitte füllen Sie für eine reibungslose Erledigung die nachstehende Felder sorgfältig aus.

Endkunde/Frau/Herr/Firma* _____	Datum _____
_____	Kd.-Nr. _____
Straße _____	Telefonisch erreichbar* _____
PLZ/Ort _____	Privat _____
_____	Dienstlich _____
Händler/Firma* _____	Mobiltelefon _____
Ansprechpartner _____	E-Mail _____
Installateur _____	Terminwunsch _____

Rechnungs- / Auftragsnummer, mit der das Gerät bezogen wurde\* \_\_\_\_\_

Gerät-Typ _____	Artikel-/Geräte-Nr.* _____
Fabrikations-Nr.* _____	Serien-Nr. _____
Service-Nr. _____	
Ausführung und Farbe _____	
Kaufdatum* _____	Gasart _____

Kurze Beschreibung der Beanstandung\* \_\_\_\_\_

\_\_\_\_\_

\_\_\_\_\_

\_\_\_\_\_

\_\_\_\_\_

\_\_\_\_\_

\_\_\_\_\_

Erledigungsvermerk an Händler  ja  nein

Bearbeitungsvermerke ORANIER:

\*für eine Bearbeitung unbedingt erforderlich



Unser neues Programm

## Wärme der Natur 2011 / 2012 Sonne – Feuer – Wärmesysteme

sowie ...



**ORANIER**  
Heiztechnik

... unser aktuelles Programm

## Kamin- und Pelletöfen 2011 / 2012

finden Sie auf unserem Händlerportal

[www.oranier-heiztechnik.de/haendler](http://www.oranier-heiztechnik.de/haendler)

Einfach einloggen, unter Downloads herunterladen  
oder Katalog bei uns anfordern.



# ORANIER

## Heiztechnik



ORANIER Heiztechnik GmbH  
Weidenhäuser Str. 1-7  
35075 Gladenbach  
Tel.: 0 64 62 923 - 710  
Fax: 0 64 62 923 - 349  
E-Mail: [info-heiztechnik@oranier.com](mailto:info-heiztechnik@oranier.com)  
[www.oranier.com](http://www.oranier.com)

Niederlassung Österreich  
Dürnberger Str. 5  
A-4020 Linz  
Tel.: +43 (0)732-660188  
Fax: +43 (0)732-660223  
E-Mail: [sales@oranier.at](mailto:sales@oranier.at)  
[www.oranier.com](http://www.oranier.com)

Ihr Fachhändler

030 1119 200 10.03/11 V1

Copyright: Alle in diesem Medium (print oder web) verwendeten Bilder, Illustrationen, Maßzeichnungen und Texte unterliegen dem Copyright der Firma ORANIER Heiztechnik, 35075 Gladenbach. Die Verwendung durch Dritte bedarf der schriftlichen Zustimmung durch die Fa. ORANIER. Technische Änderungen vorbehalten. Drucktechnisch bedingte Farbabweichungen möglich.